



Une excellente solution pour l'éclairage des tableaux blancs

- Excellente performance photométrique pour obtenir les meilleures conditions visuelles
- LED de haute efficacité (85 lm/W) avec driver DALI pour optimiser les économies d'énergie
- Une diversité de possibilités de fixation pour une grande flexibilité d'agencement, notamment en plafonnier, suspension, applique murale et ligne continue
- Complément de la famille Jupiter, pour éclairer une classe complète en conservant la même esthétique

Applications

- Education
- Bibliothèque
- Espace de réunion et de conférence

Informations LED

- 80% de maintien de flux à 55 000 heures, Ta 25°C
- 4500 lm (53W)
- 85 lm/W
- Température de couleur 3000/4000 K
- IRC 80
- SDCM : 3 (MacAdam)

Matériaux/finitions

Corps : tôle d'acier peinte en blanc (similaire au RAL 9010)
Embout : moulé en polycarbonate blanc
Optique : diffuseur acrylique micro-prismatique et acier peint en blanc

Installation/montage

Plafonnier :

Le luminaire se fixe au plafond via des trous de 700mm. Raccordement électrique via Ø 20,5mm aux extrémités ou au centre, dans des borniers à poussoirs.

Suspension :

Le luminaire est suspendu à l'aide de 2 fils de suspension réglables par verrouillage rapide, de 1,5 m de long (kit de suspension en option 96241826), et à intervalles de 1 090mm.

Attache :

La version asymétrique peut également être installée au mur à l'aide d'un support 96241825 (à commander séparément). Toutes les versions peuvent être installées bout à bout en lignes continues, à l'aide du kit de connexion correspondant pour un raccordement mécanique et un kit de passage en coupure (tous les deux à commander séparément).

Aide à la prescription

Un luminaire LED polyvalent pour tableaux blancs, à fixer en plafonnier, en suspension ou en mural. Photométrie asymétrique avec une température de couleur 3000K/4000K. 80% de maintien de flux à 55 000 heures, Ta 25°C. IRC>80. Installation individuelle ou en ligne continue, équipé d'un driver DALI pour davantage d'économies d'énergie.

Caractéristiques

CE \oplus IP20 T_a 0
+25
650°C IK03

Sources



Application scolaire

L'éclairage fait partie intégrante de l'éducation. Il facilite l'apprentissage et fournit un environnement confortable aux étudiants et aux enseignants.

Dans une salle de classe, le luminaire doit assurer deux fonctions : asymétrique, pour le tableau blanc et faible éblouissement général, pour le reste de l'espace.

Les normes européennes sont bien définies ; nous avons besoin d'atteindre un niveau lumineux moyen qui convient aux nombreuses tâches à accomplir, qui soit suffisamment uniforme pour permettre

la reconfiguration des bureaux pendant la journée, et qui fournisse assez de lumière aux étudiants et aux enseignants pour permettre de bons échanges et une bonne compréhension.

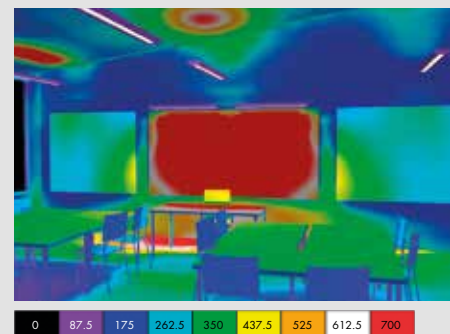
L'éclairage asymétrique pour les tableaux blancs doit pouvoir s'adapter à la taille, l'emplacement et l'aspect du tableau, et être gradable pour une éventuelle projection. De surcroît, ceci ne doit produire aucun reflet gênant sur la surface du tableau blanc.



Classe équipée d'une solution conventionnelle



Classe équipée de la gamme Jupiter 3 LED avec version asymétrique sur le tableau blanc



Jupiter 3 LED asymétrique

Grâce à l'expertise de Thorn en matière de distribution, le luminaire asymétrique produira l'uniformité et le niveau d'éclairage nécessaires sur le tableau blanc tout en évitant les éblouissements. Les étudiants, où qu'ils soient dans la salle, pourront lire le tableau sans effort, ce qui réduira leur fatigue oculaire et améliorera leur niveau de concentration. L'éclairage principal avec l'optique micro-prismatique (MPT) répond aux exigences de la norme EN12464 en assurant un bon contrôle des éblouissements avec un UGR<19.

Les luminaires LED de haute efficacité (jusqu'à 97 lm/W) combinés aux commandes DALI contribuent à une diminution considérable de la consommation d'énergie de l'ensemble du bâtiment et atteignent les objectifs d'économies d'énergie rigoureux imposés par la plupart des établissements.

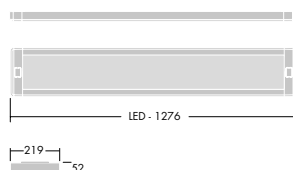
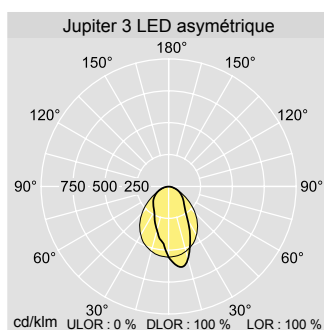
Compte tenu de sa capacité à créer une ligne continue ou une solution « prêt-à-poser », Jupiter 3 LED s'adapte facilement à l'agencement d'un environnement pédagogique flexible, et à son mobilier.

Données commerciales

Description	Poids (kg)	Code
Versión asymétrique gradable		
JUP3 LED A/S 4200 HFIX MPT L840	4,4	96627760
JUP3 LED A/S 4200 HFIX MPT L830	4,4	96627761
Versión directe gradable		
JUP3 LED D 2850 HFIX MPT L840	4,4	96241846
JUP3 LED D 4200 HFIX MPT L840	4,4	96241847
JUP3 LED D 2750 HFIX MPT L830	4,4	96642593
JUP3 LED D 4050 HFIX MPT L830	4,4	96642594
Versión direct/indirect gradable		
JUP3 LED DI 3900 HFIX MPT ML5 L840	4,4	96551771
JUP3 LED DI 4700 HFIX MPT ML5 L840	4,4	96551772
JUP3 LED DI 3800 HFIX MPT ML5 L830	4,4	96642597
JUP3 LED DI 4550 HFIX MPT ML5 L830	4,4	96642598
Accessoires		
JUP3 D RAS BRA MWA	ATTACHE MURALE	96241825
JUP3 CONNECT KIT TWIN LAMP	KIT DE CONNEXION	96241824
JUP3 D TWKIT 1200MM	PASSAGE EN COUPURE	96241827
JUP3 D TWKIT 1500MM	PASSAGE EN COUPURE	96241828
JUP3 MSW 1 X 2	CÂBLE DE SUSPENSION 1mx2	96241826
JUP3 INFILL PANEL 1243MM TWIN	PANNEAU DE JONCTION	96241967
JUP3 INFILL PANEL 1543MM TWIN	PANNEAU DE JONCTION	96551446

HFIX : Electronique, gradation DALI
MPT : Optique micro-prismatique

Photométrie et dimensions



5 ANS DE GARANTIE

À compter du 1er mai 2015 l'entreprise Thorn, leader international dans le domaine de l'éclairage, offre une garantie de cinq ans (*) sur toute la gamme de produits Thorn à l'intérieur de l'espace européen. (*) voir nos conditions générales de vente.