



HiPak

Luminaire LED pour les locaux de grande hauteur

THORN

Economisez du temps, de l'énergie et de l'argent

Optimisation simple de votre installation avec HiPak.

- HiPak permet un remplacement simple et rentable des luminaires traditionnels à iodures métalliques pour les locaux de grande hauteur.
- Les LED d'une grande efficacité (jusqu'à 130 lm/W) combinées à une technologie particulière des optiques, permettent jusqu'à 50 % d'économies d'énergie.
- Un design rond classique avec des optiques qui orientent la lumière là où elle est utile.





Points de vente

Avec son réflecteur prismatique en option, HiPak fournit un éclairage plus doux et plus esthétique, ce qui en fait un produit idéal pour la rénovation des grandes surfaces de vente. Le choix de quatre flux lumineux permet de répondre aux besoins d'une vaste gamme de hauteurs sous plafond.

Salles d'exposition

Les salles d'exposition ont des plafonds élevés et nécessitent un éclairage spécifique au sol. HiPak a été développé pour satisfaire ces besoins, car il offre un choix de flux lumineux et un éclairage homogène. Le réflecteur prismatique en option veille à ce que le luminaire soit aussi esthétique que la lumière qu'il fournit.

Centres logistiques

Les zones de chargement et de travail nécessitent un éclairage particulier et de bonne qualité. En tenant compte des hauteurs de plafond élevées et du besoin d'économiser l'énergie, HiPak offre un choix de quatre flux lumineux, des LED efficaces et un choix d'optiques permettant de diriger la lumière là où elle est requise.

Entrepôts

HiPak fournit un bon éclairage sur les surfaces horizontales, tout en offrant une bonne couverture des surfaces verticales, particulièrement lors de la recherche de produits sur des rayonnages. Avec un choix de quatre flux lumineux pour répondre aux besoins d'une vaste gamme de hauteurs de plafond, en plus d'une installation facile et d'une faible maintenance, HiPak est un produit idéal pour les entrepôts de toutes les tailles.

NOUVEAU !

Réflecteur prismatique :

- Lumière plus douce
- Esthétique
- Idéal pour la rénovation des surfaces de vente
- Réduit les éblouissements du faisceau large (UGR<19)

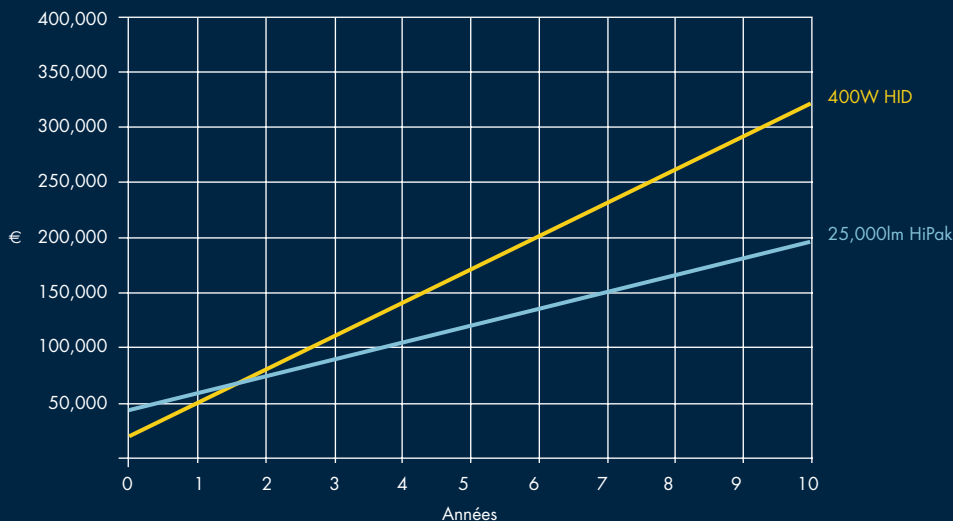


Possibilités d'économies d'énergie

HiPak permet de réduire la consommation d'énergie jusqu'à 50 %.

Le remplacement des luminaires traditionnels à iodures métalliques par de l'HiPak, pour les locaux de grande hauteur, peut réduire la consommation d'énergie jusqu'à 50 %, ce qui entraîne une baisse des factures d'énergie et des émissions de carbone.

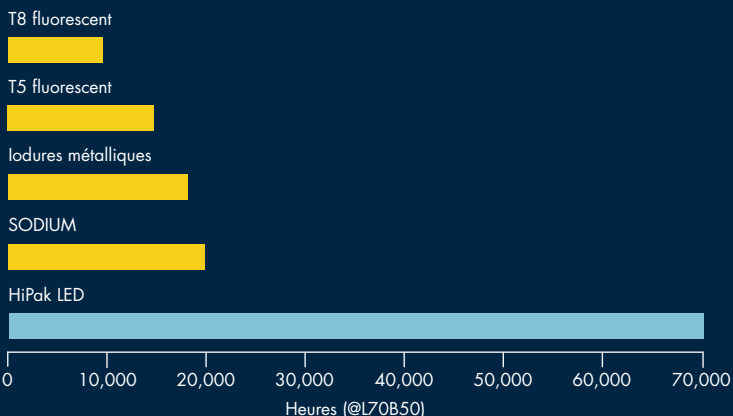
Efficacité énergétique - Ensemble des coûts globaux de l'installation sur toute la durée de vie :



Détails de l'installation :

Salle de 100 x 100 m, hauteur de montage de 9 m, facteurs de réflexion 50/30/20 conçus pour atteindre 200 lux. L'ancienne installation utilisait 110 luminaires à iodures métalliques 400W, qui ont été remplacés par 110 HiPak 25 000lm.

Durée de vie de HiPak par rapport aux autres technologies



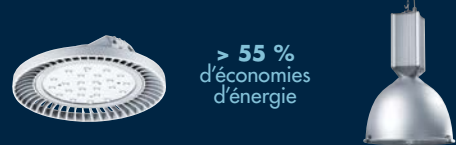
Économies d'énergie par flux

10 000lm (85W), 15 000lm (125W) - remplacement des iodures métalliques 250W :



> 45 %
d'économies
d'énergie

20 000lm (150W), 25 000lm (200W) - remplacement des iodures métalliques 400W :



> 55 %
d'économies
d'énergie

Maintenance limitée des LED

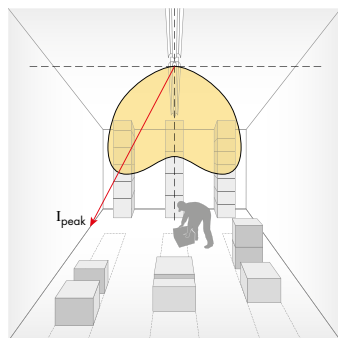
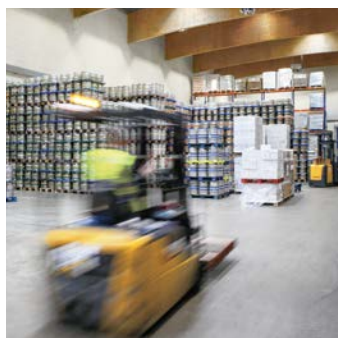
Avec une durée de vie de 70 000 heures, HiPak permet d'éviter les coûts et la difficulté du remplacement des lampes. Le corps à ailettes a été conçu pour permettre à l'air de circuler. Ceci empêche que les composants ne surchauffent et veille à une performance optimale dans les environnements industriels difficiles, de -30°C à +50°C.

Optiques HiPak

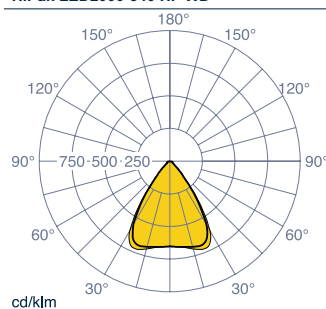
HiPak éclaire selon vos besoins, grâce à ses 2 optiques.

Optique large

Le faisceau large de HiPak convient aux plus grandes zones ouvertes, zones de travail ou en mouvement. Cela concerne également les zones de production industrielle, les centres logistiques et les entrepôts.

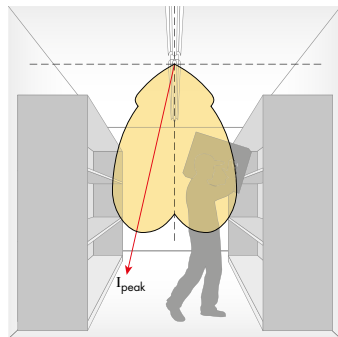
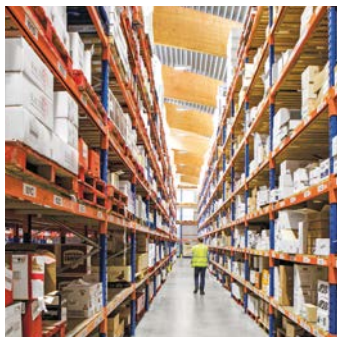


HiPak LED2000-840 HF WD

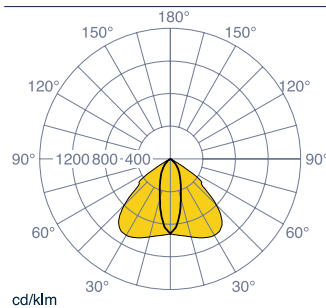


Optique intensive (Rack)

Le faisceau étroit de HiPak convient aux espaces de stockage, aux entrepôts, avec des plafonds plus bas et des espaces étroits entre les rayonnages. Ces zones doivent être éclairées de haut en bas des étagères. Ce faisceau est idéal pour des hauteurs de 4m à 12m.



HiPak LED2000-840 HF RK



Installation

HiPak est facile à installer pour permettre des économies de temps et d'argent.

Suspension par un seul point

Permet un remplacement simple et à l'identique de luminaires traditionnels à iodures métalliques pour les locaux de grande hauteur.

Livré avec un connecteur automatique pré-cablé

Permet une installation rapide sans ouvrir le luminaire.



Mousqueton fourni pour les versions avec l'optique large uniquement

Accessoires de fixation en option



Étrier pour fixation au mur/plafond et pour la version Rack*



Tige pour fixation en plafonnier et pour la version Rack*



Fixation en suspension par câble métallique 1m/ 2m/ 5m



Fixation en suspension par chaîne (chaîne à commander séparément)



Fixation en suspension sur caténaire

* L'étrier et la tige **DOIVENT** être utilisés avec la version optique **RACK** pour éviter la rotation du luminaire une fois installé.



Caractéristiques du produit

Luminaire pour locaux de grande hauteur en remplacement à l'identique de iodures métalliques traditionnelles.

Applications

- Entrepôts
- Centres logistiques
- Salles d'exposition
- Surfaces de vente

Caractéristiques

IK08 IP65 $T_a = -30$
+50  

Informations LED

Durée de vie : 70000 heures
@L70B50, $T_a 25^\circ\text{C}$

Flux : 10000lm (85W), 15000lm (125W),
20000lm (150W), 25000lm (200W)

Efficacité : jusqu'à 130 Llm/W

Température de couleur : blanc neutre
4000K

IRC : 80

Tolérance de couleur
(MacAdam initial) : 3

Matériaux/finitions

Corps : fonte d'aluminium (RAL 9006)

Optiques : polycarbonate

Le luminaire ne contient pas de silicone

Installation/montage

Tous les luminaires s'installent grâce à un point de suspension unique et sont fournis avec un mousqueton de fixation pour la version à optique large uniquement (chaîne à commander séparément :

96502605). Autres accessoires de fixation disponibles : Étrier pour fixation murale ou en plafonnier et pour version Rack, suspension sur tige pour fixation en plafonnier avec l'étrier et pour la version Rack, suspension sur fil métallique de 1 à 5m et suspension sur caténaire. Tous les luminaires sont fournis pré-câblés avec un connecteur automatique rapide.

Aide à la prescription

Un luminaire LED IP65, circulaire, pour les locaux de grande hauteur, avec un point de suspension unique. Connecteur automatique pré-câblé pour une installation rapide.

Disponible en 10000lm, 15000lm, 20000lm et 25000lm (L70B50@70000H), avec un choix d'optique à faisceau large ou intensif (Rack). Réflecteur prismatique en option pour réduire les éblouissements si nécessaire. Flux fixe (HF) et gradable (DALI) sur demande.

Données commerciales

Nouveaux codes	Poids (kg)	Code
Faisceau large		
HIPAK LED10000-840 HF WD GEN2	6,5	96665367
HIPAK LED15000-840 HF WD GEN2	6,5	96665369
HIPAK LED20000-840 HF WD GEN2	8,0	96665373
HIPAK LED25000-840 HF WD GEN2	8,0	96665377
Faisceau intensif (Rack)		
HIPAK LED15000-840 HF RK GEN2	6,5	96665371
HIPAK LED20000-840 HF RK GEN2	8,0	96665375
HIPAK LED25000-840 HF RK GEN2	8,0	96665379

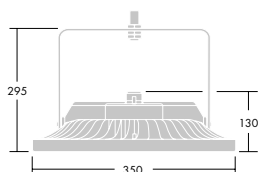
Accessoires		Code
HIPAK KIT COVER S (6 PCS)	Réflecteur prismatique pour les luminaires 10-15 000lm (vendu par 6)	96665382
HIPAK KIT COVER L (6 PCS)	Réflecteur prismatique pour les luminaires 20-25 000lm (vendu par 6)	96665383
HIPAK ROD 1,0 M + CEILING ROSE (6 PCS)	Tige de fixation pour optique Rack (Tige 1m + cache) vendu par 6	96642766
HIPAK STIRRUP S MCE/MWA (6 PCS)	Etrier de fixation mur/plafond pour les luminaires 10-15 000lm (vendu par 6)	96642765
HIPAK STIRRUP L MCE/MWA (6 PCS)	Etrier de fixation mur/plafond pour les luminaires 20-25 000lm (vendu par 6)	96642914
HIPAK CONNECTOR FEM PLUG (10 PCS) G2	Câble de 3 m pré-câblé avec connecteur automatique femelle (vendu par 10)	96628869

HF : Flux fixe

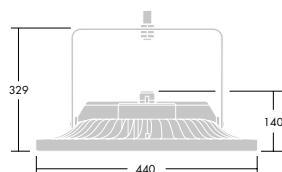
Version DALI sur demande

WD : Faisceau large

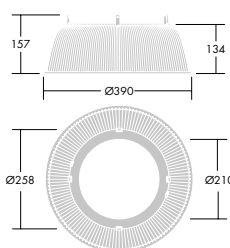
RK : Faisceau intensif



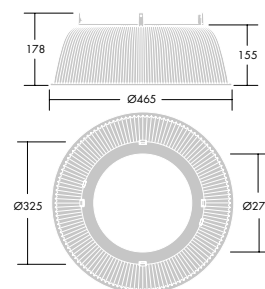
10 000 - 15 000lm



20 000 - 25 000lm



10 000 - 15 000lm - Réflecteur prismatique



20 000 - 25 000lm - Réflecteur prismatique

Réseau commercial

156 Boulevard Haussmann
75379 PARIS CEDEX 08
Tél. : 01.49.53.62.62
Fax : 01.49.53.62.40
thorn.promotion@zumtobelgroup.com

Paris-Centre / Nord-Est

Agence Commerciale Paris
156 boulevard Haussmann
75379 PARIS CEDEX 08
Tél. : 01.49.53.62.62
Fax : 01.49.53.62.40
thorn.paris@zumtobelgroup.com

Grand-Ouest

Agence Commerciale Nantes
10 rue de la Rainière CS13911
44339 NANTES CEDEX 3
Tél. : 02.28.01.92.92
Fax : 02.28.01.93.00
thorn.nantes@zumtobelgroup.com

Sud-Est

Agence Commerciale Lyon
Immeuble Eden Roc
Rue Monseigneur d'Ansel
69800 SAINT PRIEST
Tél. : 04.72.47.33.33
Fax : 04.78.90.80.17
thorn.lyon@zumtobelgroup.com

Dom-Tom

Antilles - Guyane -
Polynésie Française -
Saint Pierre et Miquelon
Directeur : Rémy RIFLE
Tél. : 06.90.40.68.00
remy.rifle@zumtobelgroup.com

Océan Indien - Nouvelle Calédonie
Richard LEONARD
Tél. : 06.93.70.11.84

Afrique

Directeur : Jean-Marc SENEGAS
156 Boulevard Haussmann
75379 PARIS CEDEX 08
Tél. : 01.49.53.62.62
Fax : 01.49.53.62.40
thorn.promotion@zumtobelgroup.com

Site Internet:

www.thornlighting.fr



5 ANS DE GARANTIE

Thorn, l'entreprise leader international dans le domaine du luminaire, offre une garantie de cinq ans (*) sur toute la gamme de produits Thorn à l'intérieur de l'espace européen.
www.thornlighting.fr/garantie

(*) voir nos conditions générales de vente

ZG Lighting France - Société Anonyme au capital de 40 954 472 euros

R.C. Paris B 391 673 357 - SIRET 391 673 357 00029
156 boulevard Haussmann, 75379 Paris Cedex 08
Tél. : (33) 01.49.53.62.62 - Fax : (33) 01.49.53.62.40

Thorn développe et améliore ses produits en permanence. Les descriptions, illustrations, schémas et spécifications contenus dans cette publication ne sont donnés qu'à titre indicatif et ne sont pas contractuels. Thorn se réserve le droit d'apporter toute modification aux spécifications sans préavis ou sans l'annoncer publiquement. Tous les produits fournis par l'entreprise sont sujets aux conditions générales de vente de l'entreprise dont vous pouvez obtenir un exemplaire sur simple demande. Toutes les dimensions sont exprimées en millimètres et les poids en kilogrammes sauf indication contraire.

SAP: 96644232 Date de publication : 06/17



En application de la Convention pour la conformité aux normes des luminaires, toute exécution de commande vaut engagement de fournir des luminaires conformes aux normes les concernant.



www.pefc.org

THORN

thornlighting.fr/HIPK