



Étanche LED IP65 offrant une alternative efficace (103 lm/W) et durable (50 000 heures) aux étanches traditionnels jusqu'au 2x58W

- Installation facilitée grâce au connecteur rapide (versions CONNECT). Disponible avec câblage traversant (versions TW)
- Alternative LED aux étanches 2x36W (version 4300lm) et 2x58W (version 6400lm) avec une excellente efficacité (103 lm/W) pour réaliser des économies d'énergie et une longue durée de vie (50 000 heures à 25°C avec 70 % de maintien du flux) afin de réduire les coûts de maintenance
- Disponible en version à gradation numérique (versions HFI, compatibles DALI et DSI) pour plus d'économies d'énergie
- L'Aquaforce II LED simplifie la rénovation point par point grâce aux dimensions et aux points de fixations similaires aux versions fluorescentes.

Applications

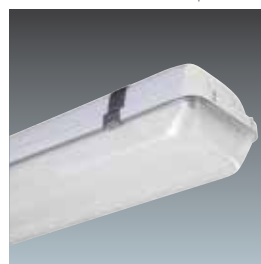
- | | |
|-----------------------|---------------------|
| • Chambre froide | • Usines |
| • Aires de chargement | • Entrepôts |
| • Parkings | • Zones de stockage |

Informations relatives aux luminaire LED

- Durée de vie 50 000 heures (à 25°C avec 70 % de maintien du flux)
- Flux sortant du luminaire: 6400lm (61,8 W), 4300lm (41,7 W)
- 103 lm/W
- Température de couleur 4000 K
- Indice de rendu des couleurs (IRC): 80
- 5 MacAdams



Version avec connecteur rapide



Version simple
(sans connecteur rapide)



Verrous en acier inoxydable

Normes



EN 60598



IP65



IK08



Ta -20
+25

Sources



103
Lm/W



850°C

Efficacité énergétique

L'exemple ci-dessous compare la performance et les coûts sur le cycle de vie des étanches 2 x 58 W par rapport à AquaForce II LED

Parking: 30 m x 20 m



Économies annuelles :
224 €



Économies d'énergie :
42 %



Retour sur investissement :
3,6 ans

Exemple d'un parking souterrain où sont installés des étanches 2 x 58 W. Dans le cadre d'un programme de rénovation, les luminaires sont remplacés individuellement par AquaForce II LED 6400. Le cycle de vie recouvre une période de 10 ans et le parking est utilisé 24 heures sur 24 et 7 jours sur 7. **Sur une période de 10 ans, on enregistre des économies d'énergie de 42 % par an.**

	Nombre	Flux sortant du luminaire	Puissance	Lm/W	Consommation annuelle d'énergie / an	Économies d'énergie %	Économies moyennes / an
Aquaforce II 2x58 W HF	16	6900	107	65	2334 kWh	-	-
AquaForce II LED 6400 HF L840	16	6400	62	103	1344 kWh	42	224 EUR

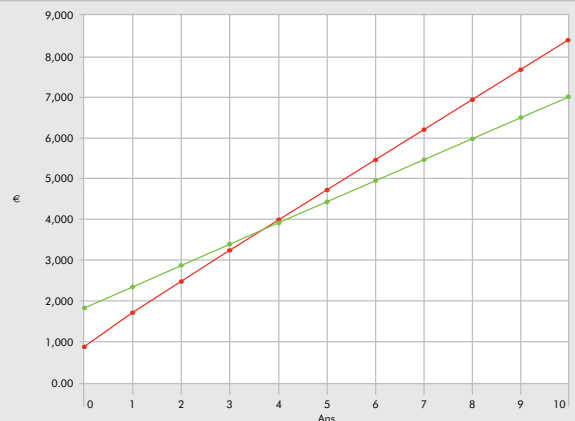
Coûts d'investissement et coûts d'exploitation d'une solution (valeur absolue)

Solution	Coût d'investissement total (%)	Coût d'exploitation total pendant la durée de vie (%)	Économies (%)
AquaForce II 2x58 W HF	12%	88%	-
AquaForce II LED	26%	32%	42 % d'économies

□ coût d'investissement total ■ coût d'exploitation total pendant la durée de vie

Tableau d'amortissement des coûts globaux

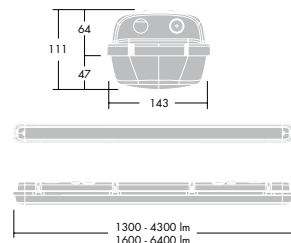
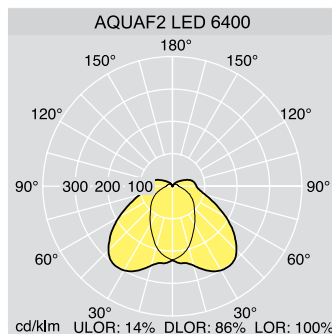
— AquaForce II 2x58 W — AquaForce II LED



Gradation avec commandes d'éclairage

Dans la plupart des applications étanches, il n'est pas toujours nécessaire d'activer les luminaires à 100 % en permanence. Les utilisateurs ont tendance à entrer et sortir de l'espace éclairé, alors en combinant les commandes d'éclairage avec notre solution de gradation standard, vous pouvez continuer de fournir de bons niveaux d'éclairage tout en optimisant le potentiel d'économie d'énergie au sein de l'espace.

Caractéristiques



Données commerciales

Fourni complet avec module LED intégré

Désignation	Poids (kg)	Code
Versions avec connecteur rapide		
AQUAF2 LED 4300 HF QF CONNECT L840	2,6	96241870
AQUAF2 LED 6400 HF QF CONNECT L840	3,2	96241872
Versions simples (sans connecteur rapide)		
AQUAF2 LED 4300 HF L840	2,6	96241869
AQUAF2 LED 4300 HFI L840	2,6	96241940
AQUAF2 LED 4300 HF TW L840	2,8	96241941
AQUAF2 LED 6400 HF L840	3,1	96241871
AQUAF2 LED 6400 HFI L840	3,1	96241943
AQUAF2 LED 6400 HF TW L840	3,4	96241944
Accessoires		
FORCE2 FIX/CH KIT - suspension par chaîne	0,02	96503167
FORCE2 MCA KIT - suspension sur caténaire	0,10	96233817
FORCE2 MRS KIT - suspension par tige	0,06	96503169

HF	ballast électronique
HFI	ballast électronique à gradation numérique
TW	câblage traversant préinstallé
FIX/CH	suspension par chaîne
MCA	suspension sur caténaire
MRS	suspension par tige

Matériaux / finitions

Corps : polycarbonate
Diffuseur : polycarbonate prismes longitudinaux
Joint d'étanchéité : polyuréthane expansé
Verrous : acier inoxydable
Platine appareillage : acier, finition émaillée blanche

Installation/Montage

Versions connect : livrées prêt-à-installer avec connecteur rapide IP65.

Versions simples (sans connecteur rapide): entrées de câble aux extrémités et à l'arrière. La platine en acier est retenue et suspendue par des loquets à ressort. Connecteur 3x2,5mm² (versions HF) ou 5x2,5mm² (versions HFI) à l'arrière de la platine.

Toutes versions :

Étriers de fixation rapide en acier inoxydable fournis avec chaque luminaire. Points de fixation à 710 mm sur les versions 4300lm et 900mm sur les versions 6400lm. Flexibilité d'installation de 10mm en longueur et 5mm sur la largeur des étriers de fixation. Nombreuses options : kit de suspension par chaîne, kit de suspension sur caténaire, kit de suspension par tige et kit de câblage traversant disponibles en accessoires. Adapté à toutes les applications intérieures et extérieures « sous abris uniquement ».

Aide à la prescription

Étanche LED (IK08, IP65) avec d'excellentes performances (4300 lumens ou 6400 lumens) pour une efficacité de 103 lm/W, Indice de rendu des couleurs (IRC) 80, couleur de température 4000 K, longue durée de vie 50 000 heures avec 70 % de maintien du flux lumineux. Disponible avec un connecteur rapide (versions CONNECT). Disponible avec câblage traversant (versions TW). Compatible avec des températures ambiantes de -20° à +25°. Corps et diffuseur en polycarbonate, verrous en acier inoxydable.